

Vilka är E-hälsomyndighetens krav på säkerhet för sektorn?

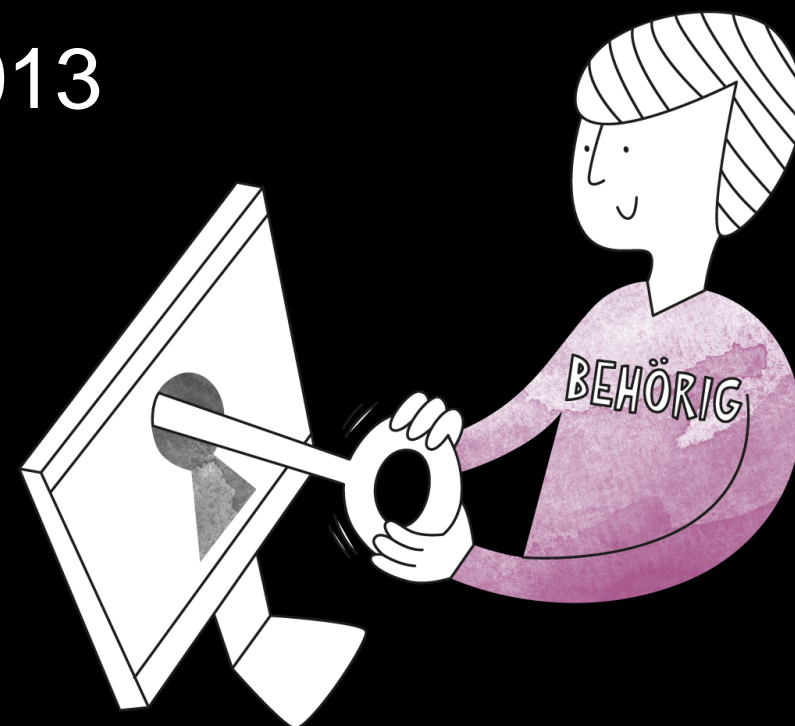
Stephen Dorch och Kristina Fridensköld

Vad är Säker åtkomst?

- Säker åtkomst till känslig information
- Stark autentisering, tvåfaktorsinloggning, LOA3
- Krav på strukturerat arbete med informationssäkerhet baserat på ledningssystem för informationssäkerhet, iso27001
- Informationssäkerhet vs patientsäkerhet

Varför behövs Säker åtkomst?

- Medborgarnas tillit och förtroende
- Ett legalt krav
- Anmärkning av Datainspektionen 2013



Säker åtkomst

Från en till flera operatörer

- Internetstiftelsen
- Inera
- Svensk e-identitet

Ni som redan är anslutna till Säker åtkomst via Sambi eller Inera fortsätter att vara det

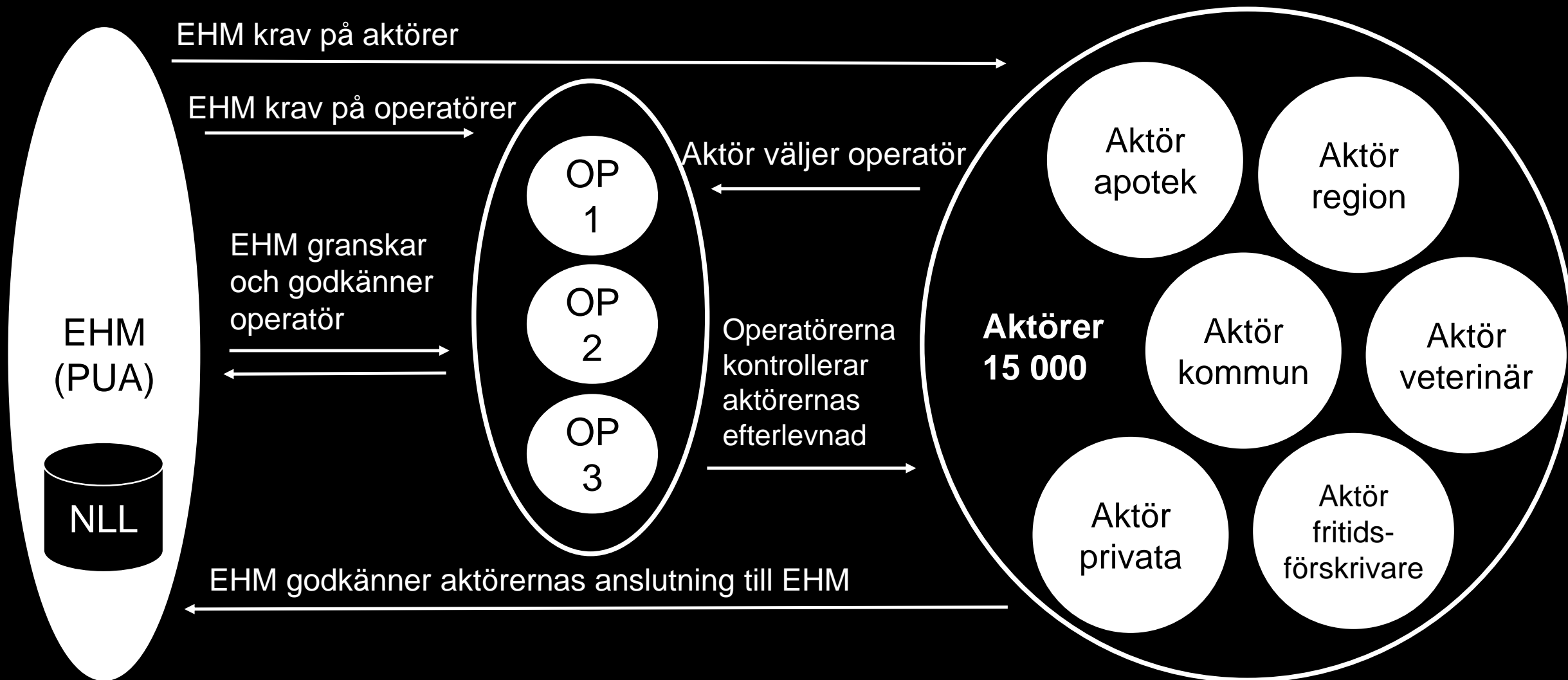
Struktur för Sambi framåt

- Internetstiftelsen tar över Sambis tekniska plattform och blir operatör
- E-hälsomyndigheten kliver ur styrgruppen och skapar istället ett samverkansforum för operatörerna i syfte att diskutera behörighets- och identitetsfrågor inom sektorn

Ett kravdokument med tre bilagor

- Kravspecifikation för operatör av accesstjänst
- Bilaga 1: Kravspecifikation för aktör
- Bilaga 2: Självdeklaration för operatör av accesstjänst
- Bilaga 3: Självdeklaration för aktör

Säker åtkomst



Vill du veta mer?

- Besök
<https://www.ehalsomyndigheten.se/atkomst/>
- Kontakta oss
registrator@ehalsomyndigheten.se